

# LA LOTTA AGLI INCENDI BOSCHIVI

Campi scuola

**“Anch’io sono la protezione civile”**



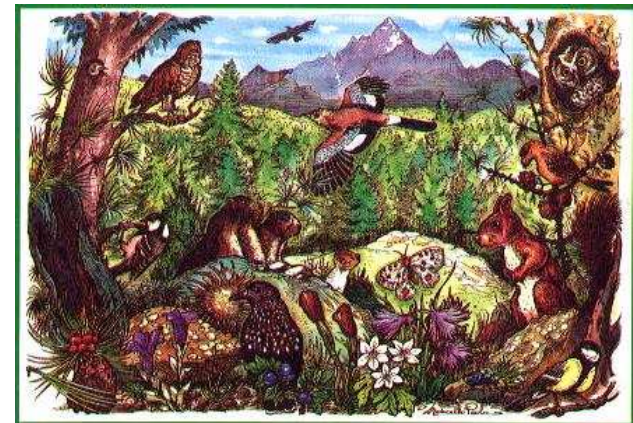
**PROTEZIONE CIVILE**  
Presidenza del Consiglio dei Ministri  
Dipartimento della Protezione Civile

# Utilità del bosco

L'Italia, per il 30% della sua superficie è ricoperta da boschi, all'interno dei quali vivono moltissimi esseri viventi del regno animale e vegetale che vanno difesi e rispettati per il benessere della collettività

Questo grande patrimonio boschivo rende l'Italia uno dei paesi più verdi d'Europa e a più alto indice di **biodiversità**

Perché è così importante il bosco?



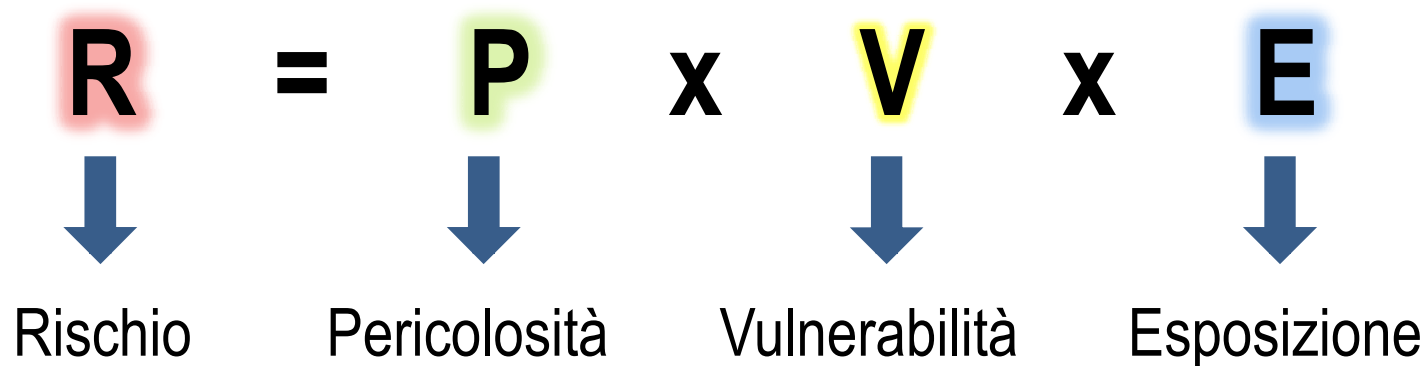
Il bosco svolge un ruolo insostituibile per tutti gli esseri viventi, infatti :

- Protegge il suolo dai fenomeni idrogeologici (le radici facilitano il sostegno del terreno sottostante)
- Migliora il clima
- Purifica l'aria producendo l'ossigeno che ci serve per respirare
- Immagazzinando l'anidride carbonica
- Produce legno e altri prodotti utili come la carta
- Fornisce energia rinnovabile
- Migliora il terreno rendendolo più fertile
- Favorisce il turismo



# Il rischio incendi boschivi

Il nostro patrimonio naturale, però, è in pericolo, o meglio, è esposto al  
**rischio incendi boschivi**



# Il rischio incendi boschivi

Nel rischio incendi boschivi la traduzione di questa formula diventa:

**R** = rischio incendi boschivi

**P** = probabilità che ci sia un incendio (scintilla, ecc)

**V** = la vulnerabilità del bosco (bosco giovane, di alto valore naturalistico, ecc)

**E** = la biomassa, la presenza di abitazioni, ecc

Cerchiamo di capire esattamente cos'è un incendio, come si origina, come si interviene, quali sono le norme da rispettare e cosa di può fare per **PREVENIRE** questo rischio



## Il rischio incendi boschivi

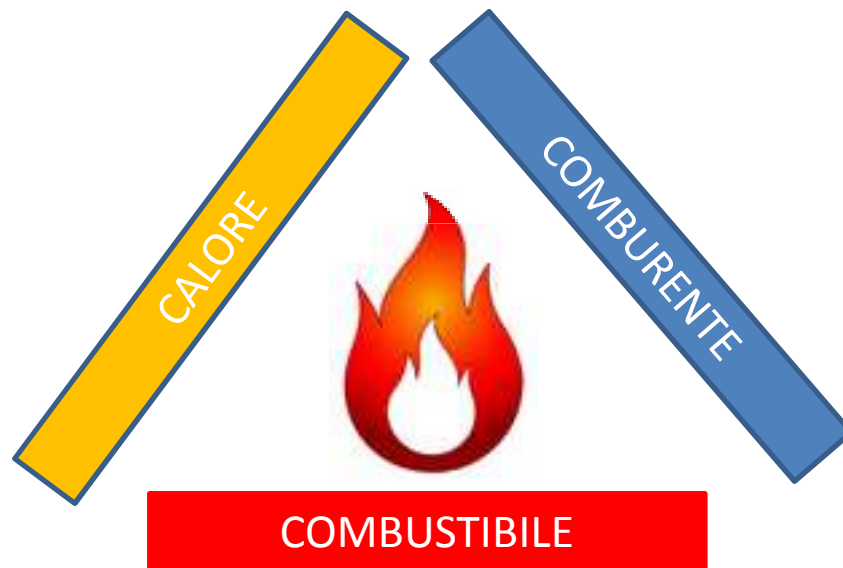
Un **incendio boschivo** è definito come *“un fuoco che tende ad espandersi su aree boscate, cespugliate, su terreni coltivati o incolti oppure su pascoli vicini a queste aree, comprese eventuali strutture realizzate dall'uomo all'interno delle predette aree”*.

(art.2 L.353/200)

Più semplicemente un incendio è un fuoco che si espande provocando danni più o meno diffusi al territorio e alla popolazione



Il fuoco si innesca quando sono presenti 3 elementi che formano il **triangolo del fuoco**



Combustibile: tutto ciò che può bruciare

Comburente: l'ossigeno presente nell'aria

Calore: l'energia che può innescare la fiamma

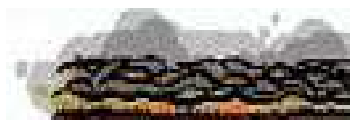
Se uno solo di questi elementi viene a mancare la combustione (ossia il fuoco che brucia) **NON PUO' AVVENIRE**



# Tipologie incendi

Esistono 3 tipologie di fuoco in base a come si origina e diffonde un incendio:

## Fuoco sotterraneo



Fuoco sotterraneo

Brucia al di sotto dello strato di foglie cadute a terra, penetra alcuni cm sottoterra e avanza bruciando anche le radici degli alberi fino ad arrivare in superficie e svilupparsi

## Fuoco radente



Fuoco radente

Brucia la lettiera le erbe i cespugli e gli arbusti

## Fuoco di chioma



Fuoco di chioma

Si propaga da una chioma all'altra degli alberi aiutato dal vento ed è quello più difficile da controllare





# Cause degli incendi boschivi

## Naturali

Legate a fenomeni come i fulmini o le eruzioni vulcaniche (meno frequenti)



## Di origine umana

**Colpose** quando non c'è volontà di causare il danno ma l'incendio è provocato da comportamenti irresponsabili.



**Dolose** quando volontariamente si appicca un incendio per motivi come il ritorno economico, la vendetta, ecc

**Sono queste le cause più frequenti di incendio boschivo.**



# Fattori predisponenti

- **Le caratteristiche della vegetazione**
  - Tipologia di vegetazione (conifere o latifoglie)
  - Tipologia di governo (ceduo o fustaia)
  - Età e stato di salute del bosco
- **Le condizioni climatiche**
  - Precipitazioni
  - Vento
  - Umidità
  - Temperatura
- **La morfologia del terreno**



Quando un bosco brucia  
intervengono da terra:

- Personale del **Corpo Forestale dello Stato**
- Personale della **Protezione Civile regionale**
- **Volontari AIB**



Quando il fuoco si avvicina alle zone abitate si parla di **INCENDIO DI INTERFACCIA** intervengono anche i Vigili del Fuoco



# Interventi in caso di incendio

Ci sono 2 possibili livelli di intervento:

Da terra: con le squadre antincendio



Dal cielo: con l'ausilio dei velivoli regionali o della flotta aerea dello Stato attraverso il COAU del Dipartimento della Protezione Civile



## E tu cosa puoi fare?

Evitare gli incendi è possibile!!!

Il bosco può essere salvato anche grazie al tuo impegno

E' un dovere di tutti fare attenzione a:

- non accendere fuochi in prossimità di aree boschive, non lasciare che un piccolo fuoco sul ciglio della strada o lungo il bosco si trasformi in un incendio
- non abbandonare i rifiuti nei boschi, specialmente carta e plastica che sono combustibili facilmente infiammabili, buttali negli appositi contenitori o portali via con te;
- non stancarti mai di parlare agli altri della necessità di proteggere il nostro patrimonio boschivo

In ogni caso, se avvisti un incendio, chiama subito il **1515** del Servizio Emergenza Ambientale del Corpo Forestale dello Stato

Telefonando al numero **1515** del Servizio Emergenza Ambientale è molto importante indicare:

- la zona o la località dove hai visto le fiamme
- cosa sta andando a fuoco, se bosco, arbusti, stoppie
- se vicino all'incendio ci sono case, scuole, fabbriche



In caso di incendi stai attento a:

- ✓ **non attraversare le strade invase dalle fiamme e dal fumo**
- ✓ **non trattenerti in luoghi vicino l'incendio solo per curiosità**
- ✓ **non tentare mai di spegnere da soli le fiamme,**
- ✓ **se ti trovi sulla spiaggia immergiti in acqua e non tentare di recuperare i tuoi affetti personali (tende o bagagli);**



## COME COMPORTARSI... per evitare un incendio boschivo



**NON GETTARE MOZZICONI DI SIGARETTA O FIAMMIFERI ANCORA ACCESI** → Possono incendiare l'erba secca delle scarpate lungo strade, ferrovie, ecc.



**È PROIBITO E PERICOLOSO ACCENDERE IL FUOCO NEL BOSCO** → Usa solo le aree attrezzate. Non abbandonare mai il fuoco e prima di andare via accertati che sia completamente spento



**SE DEVI PARCHEGGIARE L'AUTO ACCERTATI CHE LA MARMITTA NON SIA A CONTATTO CON L'ERBA SECCA** → La marmitta caldissima incendierebbe facilmente l'erba secca



**NON ABBANDONARE I RIFIUTI NEI BOSCHI E NELLE DISCARICHE ABUSIVE** → Possono rappresentare un pericoloso combustibile



**NON BRUCIARE, SENZA LE DOVUTE MISURE DI SICUREZZA, LE STOPPIE, LA PAGLIA E ALTRI RESIDUI AGRICOLI** → In pochi minuti potrebbe sfuggirti il controllo del fuoco

## quando l'incendio è in corso



**TELEFONA SUBITO AL 1515 PER DARE L'ALLARME SE AVVISTI DELLE FIAMME O ANCHE SOLO DEL FUMO** → Non pensare che altri l'abbiano già fatto. Fornisci le indicazioni necessarie per localizzare l'incendio



**CERCA UNA VIA DI FUGA SICURA: UNA STRADA O UN CORSO D'ACQUA. NON SOSTARE IN LUOGHI VERSO I QUALI SOFFIA IL VENTO** → Potresti rimanere imprigionato tra le fiamme e non avere più una via di fuga



**STENDITI A TERRA IN UN LUOGO DOVE NON C'È VEGETAZIONE INCENDIABILE** → Il fumo tende a salire ed in questo modo eviti di respirarlo



**SE NON HAI ALTRA SCELTA, CERCA DI ATTRAVERSARE IL FUOCO DOVE È MENO INTENSO PER PASSARE DALLA PARTE GIÀ BRUCIATA** → Ti porti così in un luogo sicuro. MA RICORDA: SE NON HAI ALTRA SCELTA!!!



**L'INCENDIO NON È UNO SPETTA COLO, NON SOSTARE LUNGO LE STRADE** → Intralceresti i soccorsi e le comunicazioni necessarie per gestire l'emergenza

